

Plan terenu Szkoły Żeglarskiej Adkonis w Bobiecinie

Wyk. Fiszor Stanisław

województwo pomorskie

PRZECIEGIENSTWO USŁUG
 JARODZCZYWIENI I KARTOGRAFIKI
 GEODEZYJNYCH I KARTOGRAFIKI
 SZYBROWE FIZYKALNE
 SŁ. Fiszor S.


77-200 Bobice 7/7
 tel. 059 857 95 51, 95 52, 95 53
 Mielstko 2003-1-17

Legenda

 pole dla przyczep kempingowe


 parking dla aut

 zielen

 budynki, stawy namiot sanitariaty itp.

 kierunek fotografowania i numer zdjęcia

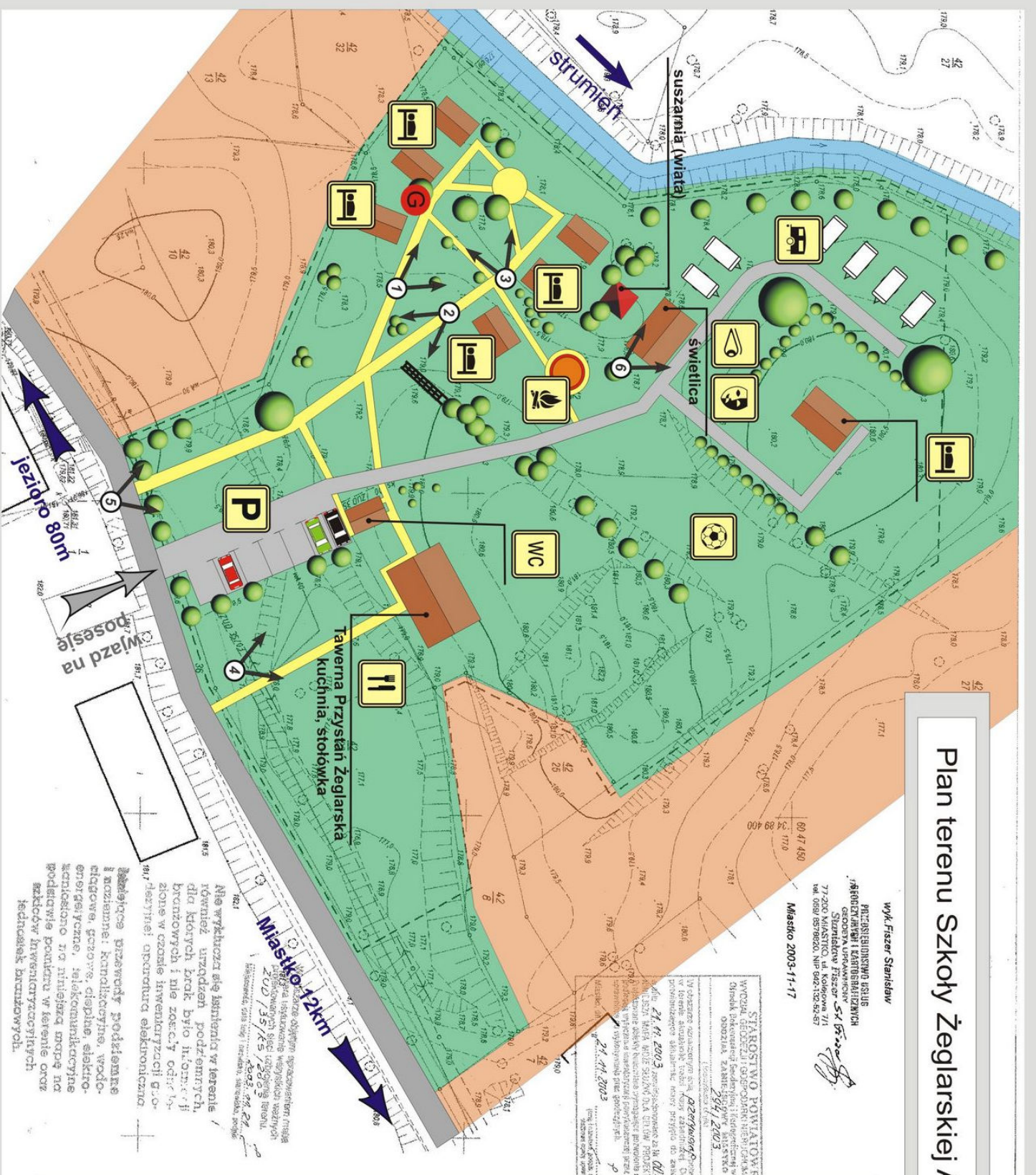
 teren Szkoły Żeglarskiej

 tereny sąsiadujące

 drogi / chodniki



Opracowanie:
 Szkoła Żeglarska Adkonis
www.jachty.org



Mielstko 12km

wjazd na posesję

Ważniejsze przewidywane podziemia i instalacje: kanalizacyjne, wodociągowe, gazowe, ciepła elektryczno-gazowe, telekomunikacyjne. Kartowanie na niniejszym mapie nie przedstawia punktu w terenie oraz żadnych inwestycji w terenie oraz żadnych instalacji.

Plan wykonał się samemu w terenie również urządzeń podziemnych. Dla których brak było danych. W tym celu wykonano pomiary i nie zostały one w całości uwzględnione w czynie inwentaryzacji G.C.O. 61/1. Instalacje elektryczne.

2003-04-24
 2003-05-15
 2003-05-15

STAROSTWO POWIATOWE
 WODZIA GEODEZYJNO-KARTOGRAFIKI
 Główny Inżynier Geodezji Państwowej
 2003-05-15